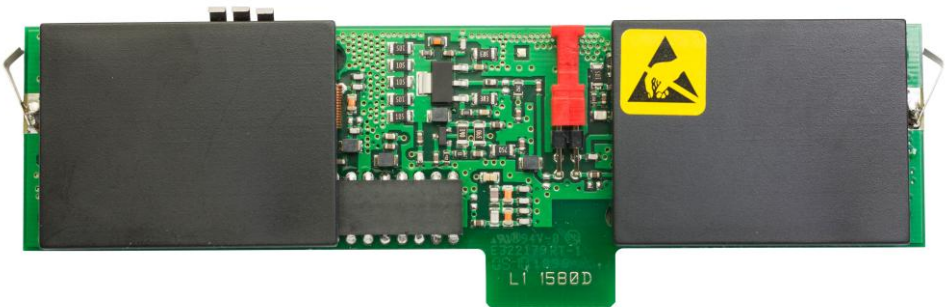


Rückkanalmodul
Return path module

HCR 24-30/65



Einbauanleitung
Installation manual



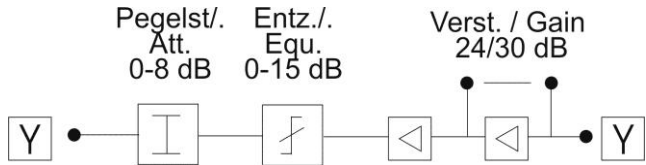
Achtung: Bitte unbedingt die Sicherheitshinweise in der Bedienungsanleitung des Verstärkers beachten.

Attention: Please notice the safety precautions of the operating manual of the amplifier.

Die neuen Rückkanalmodule sind mit einem einstellbaren Entzerrer und einem Pegelsteller ausgestattet. Die Duplexfilter befinden sich direkt auf dem Modul.

The new return path modules are equipped with an adjustable equalizer and attenuator. The duplex filters are arranged directly on the module.

- 1) Aktives Rückkanalmodul HCR 24-30/65
Active return path module HCR 24-30/65



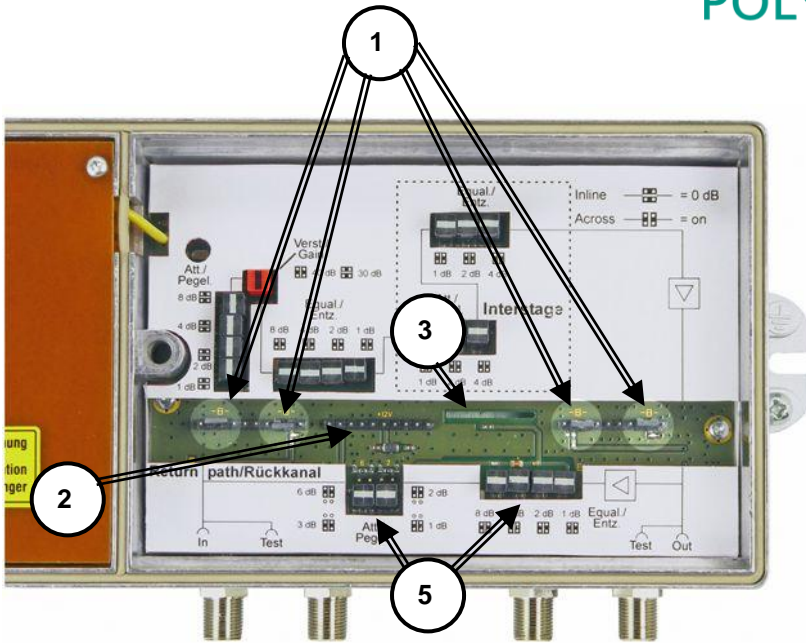
Einbau des Rückkanalmoduls / Installing the return path module



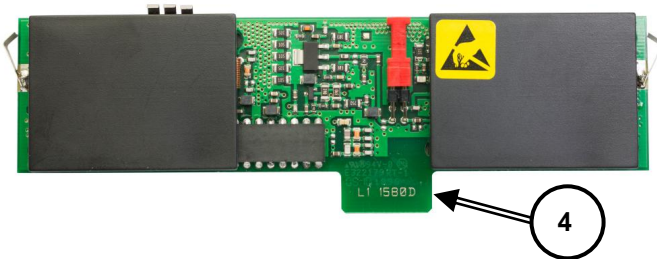
Bild/Figure 1 Gehäuse öffnen / Open the housing

Zum Öffnen des Verstärker-Gehäuses Schraube (Pfeil) lösen und Gehäuseoberteil abnehmen.

Unscrew (arrow) and remove the case top of the amplifier to open the housing.



Bild/Figure 2 Hausanschlussverstärker Innenansicht / Interior view of the home distribution-amplifier



Bild/Figure 3 Rückkanalmodul / Return path module

Zuerst die Brücken (1) entfernen. Das Rückkanalmodul senkrecht auf die Stiftleisten (2) der Hausanschlussverstärker-Platine stecken. Dabei muss die Führungslasche (4) in den Schlitz (3) der Platine gesteckt werden. Auf der Verstärkerplatine befinden sich Entzerrer und Pegelsteller für den Rückkanal (5).

First remove the bridges (1). Put the return path module vertically on the pin rows (2) of the amplifier circuit board. The guide strap (4) must be put into the slot (3) of the board. The equalizer and attenuator of the return path are located on the PCB of the amplifier (5).

	Rückkanalmodul aktiv Return path modules active
Typ Type	HCR 24-30/65
Artikel-Nr. / Article no.	1488600
Frequenzbereich / Frequency range	4-65 MHz
Verstärkung / Gain	24/30 dB
Pegelsteller (einstellbar)/ Attenuator (adjustable)	0-8 dB
Entzerrer (einstellbar)/ Equalizer (adjustable)	0-15 dB
60 dB IMA ₃ (EN50083-3)	115 dB μ V
60 dB IMA ₂ (EN50083-3)	105 dB μ V
Leistungsaufnahme/ Power consumption	1,5 W

Polytron-Vertrieb GmbH

Postfach 10 02 33

75313 Bad Wildbad

Zentrale/Bestellannahme

H.Q. Order department + 49 (0) 70 81/1702 - 0

Technische Hotline

Technical hotline + 49 (0) 70 81/1702 - 0

Telefax

+ 49 (0) 70 81) 1702 - 50

Internet

<http://www.polytron.de>

eMail

info@polytron.de